

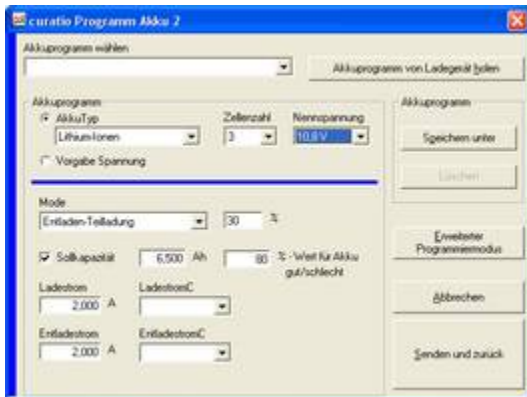
**Akkuprüf- und Ladegeräte curatio APL-4 und APL-4/48**  
**Sonderausführung „Teilladung“ von Akkus**

Stand 03.08.2016

In dieser Sonderausführung der Akkuprüf- und Ladegeräte curatio APL-4 kann der Modus „Teilladung“ programmiert werden. In diesem Modus wird der Akku zuerst entladen und anschließend teilladen.

Ist beim Laden ein programmierbarer %-Wert der vorgegebenen Akku-Sollkapazität erreicht, wird das Laden beendet. Der Modus kann über die Tasten am APL-4 oder die PC-Software programmiert werden.

Die Messwerte können protokolliert und ausgedruckt werden.



Beim Modus „Teilladung“ wird keine Erhaltungsladung ausgeführt. Auf Akku defekt über die Akkuspannung und/oder über die gemessene Kapazität beim Entladen wird nicht geprüft.

Bei der Sonderausführung „Teilladung“ entfällt der Modus „Laden – Entladen – Laden mit wiederholtem Entladen – Laden alle xx Tage“. Die anderen Funktionen wie bei den Seriengeräten.

Akkuprüf- und Ladegerät curatio APL-4:

Akkuanschluss über 15 poligen Stecker mit externem Programmspeicher Artikel-Nr. 10082

Akkuanschluss über 4mm Sicherheitsstecker Artikel-Nr. 10084

Akkuprüf- und Ladegerät curatio APL-4/48:

Akkuanschluss über 15 poligen Stecker mit externem Programmspeicher Artikel-Nr. 10083

Akkuanschluss über 4mm Sicherheitsstecker Artikel-Nr. 10085