

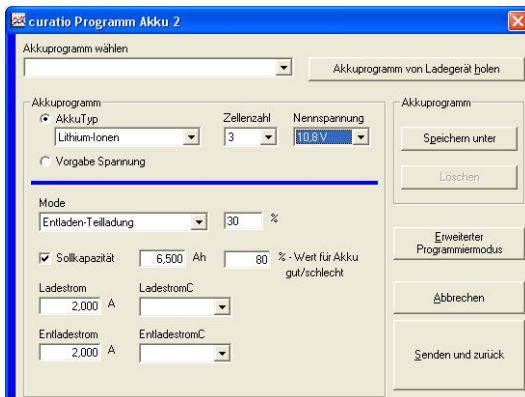
## Akkuprüf- und Ladegeräte *curatio* APL-4 und APL-4/48 Sonderausführung „Teilladung“ von Akkus

Stand 10.01.2019

In dieser Sonderausführung der Akkuprüf- und Ladegeräte *curatio* APL-4 kann der Modus „Teilladung“ programmiert werden. In diesem Modus wird der Akku zuerst entladen und anschließend teilgeladen.

Ist beim Laden ein programmierbarer %-Wert der vorgegebenen Akku-Sollkapazität erreicht, wird das Laden beendet. Der Modus kann über die Tasten am APL-4 oder die PC-Software programmiert werden.

Die Messwerte können protokolliert und ausgedruckt werden.



Beim Modus „Teilladung“ wird keine Erhaltungsladung ausgeführt. Auf Akku defekt über die Akkuspannung und/oder über die gemessene Kapazität beim Entladen wird nicht geprüft.

Bei der Sonderausführung „Teilladung“ entfällt der Modus „Laden – Entladen – Laden mit wiederholtem Entladen – Laden alle xx Tage“. Die anderen Funktionen wie bei den Seriengeräten.

Akkuprüf- und Ladegerät *curatio* APL-4:

Akkuananschluss über 15 poligen Stecker mit externem Programmspeicher Artikel-Nr. 10082

Akkuananschluss über 4mm Sicherheitsstecker Artikel-Nr. 10084

Akkuprüf- und Ladegerät *curatio* APL-4/48:

Akkuananschluss über 15 poligen Stecker mit externem Programmspeicher Artikel-Nr. 10083

Akkuananschluss über 4mm Sicherheitsstecker Artikel-Nr. 10085